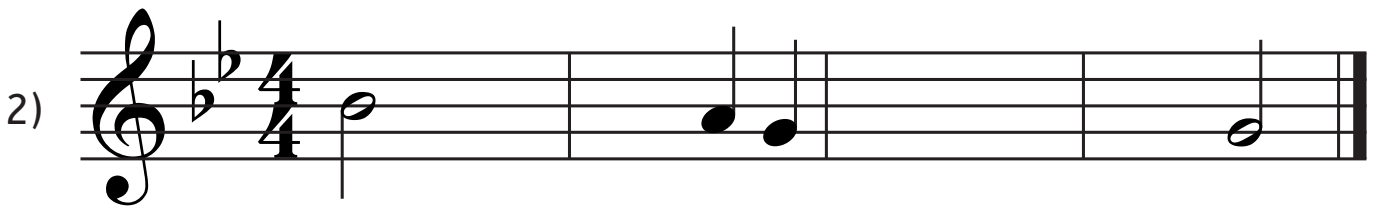
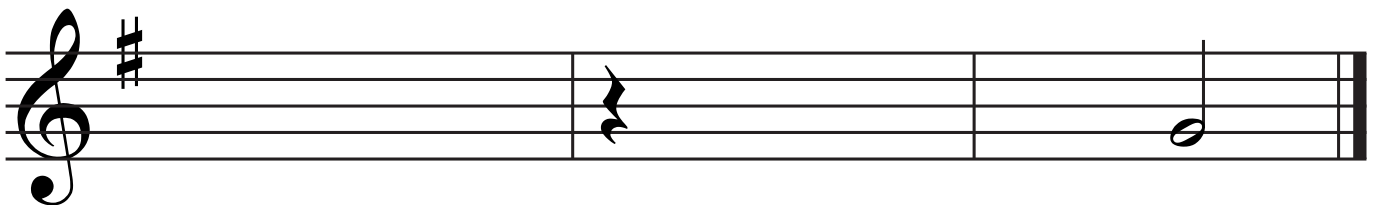
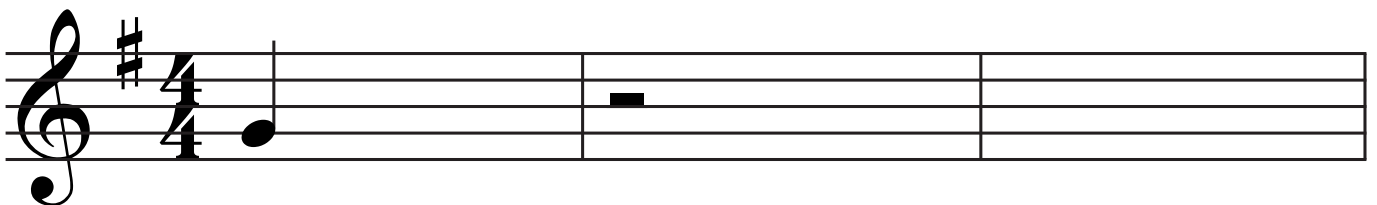




Komponiere eigene Lieder mit den Tönen g^1 , a^1 , b^1 , c^2 .



Komponiere ein eigenes Lied mit den Tönen g^1 , a^1 , h^1 , c^2 und Pausen.



Diese beiden Übungen kannst du bearbeiten, wenn du im Band 1 die Seite 38 erreicht hast.